



**CATEGORÍA EGAP: COMPONENTES ESTÁNDAR**  
**EGAP CATHEGORY: STANDARDISED COMPONENTS**

**TÍTULO: PASANTE CON CASQUILLO INTERIOR PARA TUBOS DE ACERO GALVANIZADO**  
**TITLE: BULKHEAD PIECE WITH INNER BUSH FOR GALVANIZED STEEL PIPES**

**APLICACIÓN: GENERAL SALVO REQUERIMIENTOS ESPECÍFICOS DEL PROYECTO.**  
**APPLICATION: ANY SHIPBUILDING PRODUCT EXCEPT WHERE SPECIFIC PROJECT REQUIREMENTS APPLY.**

**CONTROL DE DIFUSIÓN: 1.- PUEDE SER ENTREGADO A ARMADORES, SUMINISTRADORES Y SUBCONTRATISTAS CON EL REQUERIMIENTO DE QUE NO SEA TRANSFERIDO POR ELLOS A TERCEROS SIN APROBACIÓN PREVIA ESCRITA POR PARTE DEL ASTILLERO**  
**DISSEMINATION CONTROL: 1.- MAY BE HAND OVER TO SHIPOWNERS, SUPPLIERS AND SUBCONTRACTORS ONLY WITH THEIR FORMAL ACCEPTATION OF DO NOT DISCLOSE TO A THIRD PARTY WITHOUT PREVIOUS WRITEN AUTHORIZATION FROM THE SHIPYARD**

**CONTROL DE EMISIÓN / ISSUE CONTROL**

PREPARADO POR <i>MADE BY</i>	APROBACIÓN DEL EMISOR <i>ISSUER APPROVAL</i>	APROBACIÓN DEL ASTILLERO <i>SHIPYARD APPROVAL</i>
 E. de T. de Estandarización de SOERMAR <i>SOERMAR Standardization Team</i>	 D. T. de SOERMAR <i>SOERMAR Technical Manager</i>	Fecha / Date:   Director del ASTILLERO <i>Shipyards Manager</i>



**ESTÁNDAR DEL GRUPO DE ASTILLEROS ASOCIADOS EN SOERMAR**  
**SOERMAR ASSOCIATED SHIPYARD GROUP'S STANDARD**

**HISTORIAL / LOG:**

<b>REV.</b> <i>REV.</i>	<b>FECHA DE EDICIÓN</b> <i>DATE OF ISSUE</i>	<b>DESCRIPCIÓN</b> <i>DESCRIPTION</i>	<b>NOTAS / REFERENCIAS</b> <i>NOTES / REFFERENCES</i>
0	2008.10.31	EMISIÓN OFICIAL / <i>OFFICIAL ISSUE</i>	



## **0. GENERAL / GENERAL**

### **OBSERVACIONES GENERALES / GENERAL COMMENTS:**

Medidas en milímetros / *Dimensions in milimeters.*

### **APLICACIÓN / APPLICATION:**

Este EGAP sera de aplicación para pasantes de tubos de espesor menor de 7,1 mm. Para tubos de espesor igual o superior a 7,1 mm, se aplicará el EGAP SC-003 / *This EGAP Hill be applied for bulkhead pieces of pipes thinner than 7,1 mm. For pipes of 7,1 mm or higher thickness, EGAP SC-003 will be applied.*

### **MATERIAL / MATERIAL:**

NORMA DIMENSIONAL / *DIMENSIONAL NORM:* DIN 2448  
MATERIAL / *MATERIAL:* St 37.0 (DIN 1629/84)

### **TRATAMIENTO SUPERFICIAL / SURFACE TREATMENT:**

- Sin tratamiento / *Without treatment*

### **TRATAMIENTO DE BORDES / EDGE CHANFERING:**

Todos los cantos libres vendrán matados con chaflán no inferior a 1 mm / *All free edges to be chamfered not less than 1 mm*

### **SOLDADURA / WELDING:**

Si no se indica el tipo de dimensión del cordón de soldadura, el espesor indicado corresponde al espesor del cuello de dicho cordón / *If weld size type is not mentioned, weld dimension corresponds to throat thickness.*

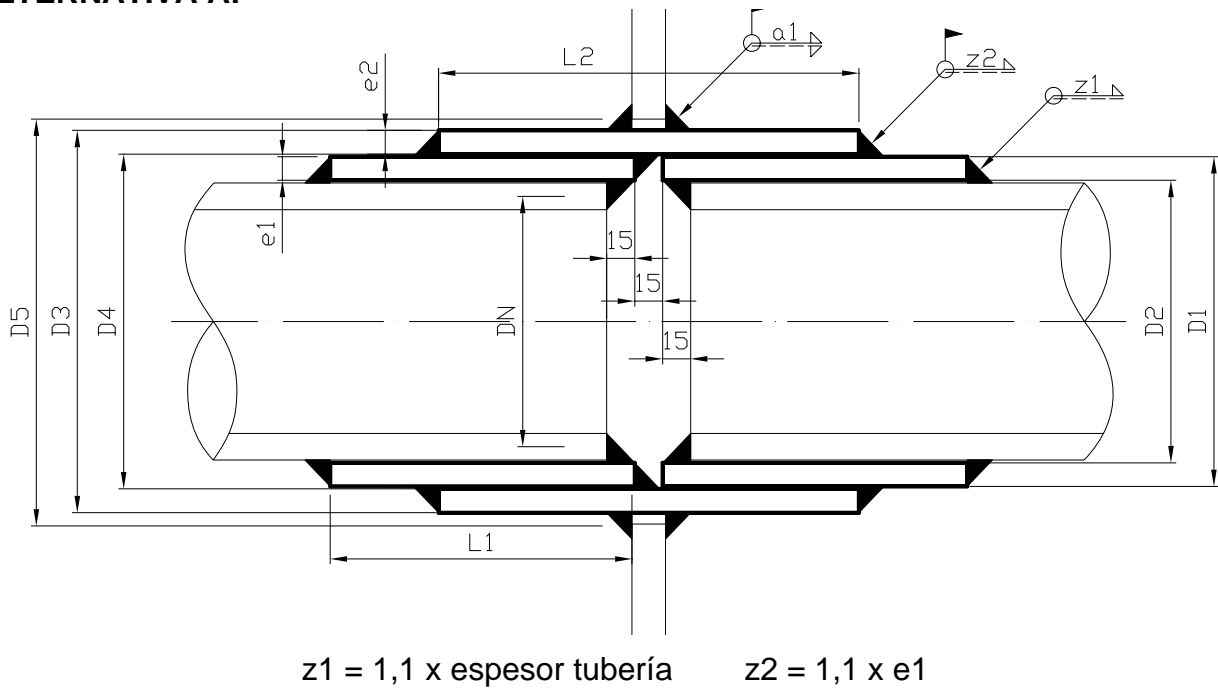
### **NOTAS / REMARKS:**

(1) En caso de tratarse de un material certificado por la Sociedad de Clasificación, en la aplicación del número de guía, se le añadirá una "C" / *In case of being a material certified by the Classification Society, in the application of the guide number, a "C" will be added to it.*

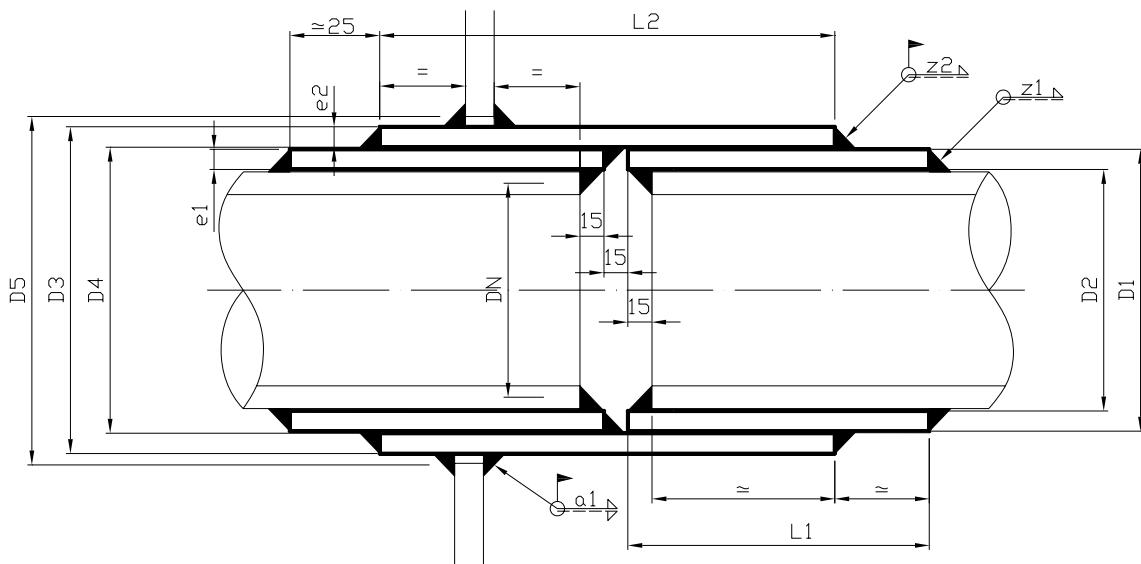


**1. PASANTE CON CASQUILLO INTERIOR PARA TUBOS DE ACERO GALVANIZADO /**  
**BULKHEAD PIECE WITH INNER BUSH FOR GALVANIZED STEEL PIPES**

**ALTERNATIVA A:**



**ALTERNATIVA B:**



**ALTERNATIVA A:**

Nº DE GUÍA GUIDE NUMBER (1)	Tubería / Pipe				Casquillo interno / Inner bush					Manguito externo / Sleeve					a1	D5 Abertura / opening
	D.N. N.D.	D. Ext. O. Diam.	Serie Máx. DIN	Serie Máx. ASTM	D1	D2	e1	Holg. diam.	L1	D3	D4	e2	L 2	Holg. diam.		
001	15	21,3	C	M	33,7	22,5	5,6	1,2	50	44,5	35,5	4,5	70	1,8	5	46
002	20	26,9	C	M	42,4	28,2	7,1	1,3		54	44	5		1,6		56
003	25	33,7	C	M	48,3	35,7	6,3	2		60,3	50,3	5		2	7	62
004	32	42,4	C	M	60,3	44,3	8	1,9		76,1	61,9	7,1		1,6		78
005	40	48,3	C	M	63,5	49,3	7,1	1	80	82,5	64,9	8,8	100	1,4	8	85
006	50	60,3	C	M	76,1	61,9	7,1	1,6		101,6	79,6	11		3,5		104
007	65	73		M	88,9	74,7	7,1	1,7		108	92	8		3,1		111
008		76,1	C		101,6	79,6	11	3,5		127	105	11		3,4		130
009	80	88,9	C	M	114,3	92,3	11	3,4	120	139,7	117,7	11	140	3,4	9	143
010	100	114,3	C	M	133	115,4	8,8	1,1		159	137	11		4		163
011	125	139,7	C		159	141,4	8,8	1,7		177,8	160,2	8,8		1,2		182
012		141,3		M	168,3	143,3	12,5	2		193,7	171,7	11		3,4		198
013	150	168,3	C	M	193,7	171,7	11	3,4	150	219,1	197,1	11	170	3,4	10	224
014	200	219,1	C	L	244,5	222,5	11	3,4		273	248	12,5		3,5		278
015	250	273	C	L	298,5	278,5	10	5,5		323,9	301,9	11		3,4		329

**ALTERNATIVA B:**

Nº DE GUÍA GUIDE NUMBER (1)	Tubería / Pipe				Casquillo interno / Inner bush					Manguito externo / Sleeve					a1	D5 Abertura / opening
	D.N. N.D.	D. Ext. O. Diam.	Serie Máx. DIN	Serie Máx. ASTM	D1	D2	e1	Holg. diam.	L1	D3	D4	e2	L 2	Holg. diam.		
101	15	21,3														
102	20	26,9														
103	25	33,7														
104	32	42,4														
105	40	48,3	C	M	63,5	49,3	7,1	1	80	82,5	64,9	8,8	120	1,4	7	85
106	50	60,3	C	M	76,1	61,9	7,1	1,6		101,6	79,6	11		3,5	8	104
107	65	73		M	88,9	74,7	7,1	1,7		108	92	8		3,1		111
108		76,1	C		101,6	79,6	11	3,5		127	105	11		3,4		130
109	80	88,9	C	M	114,3	92,3	11	3,4	120	139,7	117,7	11	180	3,4	9	143
110	100	114,3	C	M	133	115,4	8,8	1,1		159	137	11		4		163
111	125	139,7	C		159	141,4	8,8	1,7		177,8	160,2	8,8		1,2		182
112		141,3		M	168,3	143,3	12,5	2		193,7	171,7	11		3,4		198
113	150	168,3	C	M	193,7	171,7	11	3,4	150	219,1	197,1	11	230	10	224	
114	200	219,1	C	L	244,5	222,5	11	3,4		273	248	12,5			3,5	273
115	250	273	C	L	298,5	278,5	10	5,5		323,9	301,9	11			3,4	329