



MINISTERIO  
DE INDUSTRIA, COMERCIO  
Y TURISMO

SECRETARÍA GENERAL DE INDUSTRIA Y PYME  
DIRECCIÓN GENERAL DE INDUSTRIA Y DE LA PYME

---

---

## INDICADORES PRODUCTIVOS - ASTILLEROS ACLUNAGA:

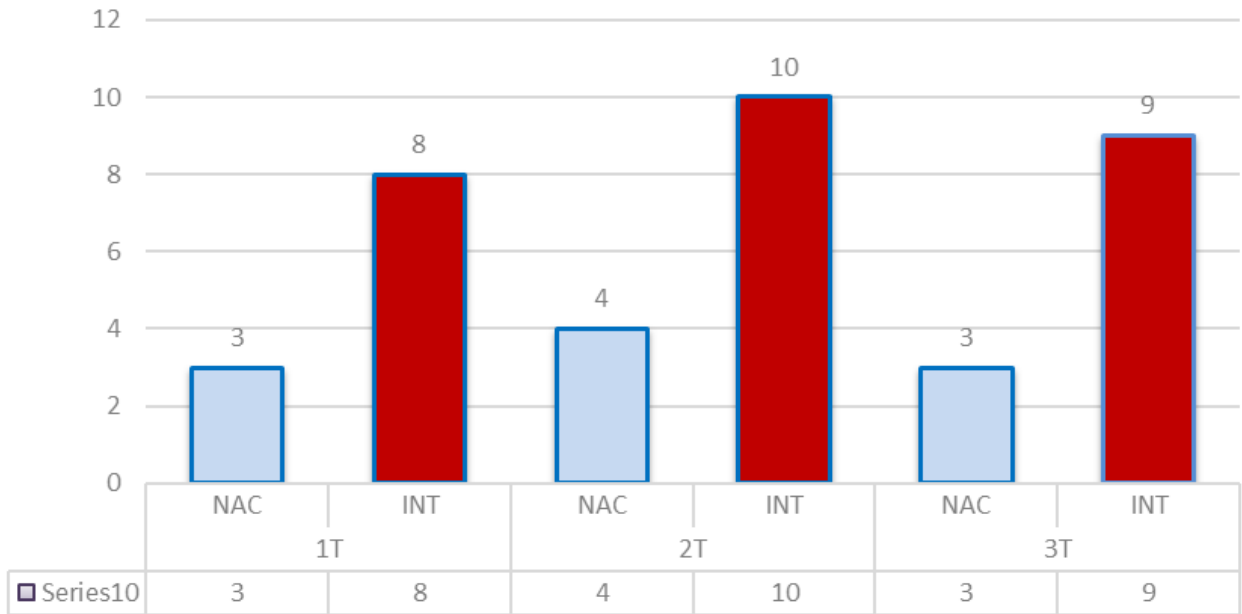
- **Cartera de Pedidos:** número de buques y CGT
  - **Entregas:** número de buques y CGT
  - **Tipo de buque en cartera de pedidos**
- 
- **Año:** 2022, **tercer trimestre** (último boletín publicado a fecha de 17 de noviembre)
  - **Fuente:** Boletines trimestrales Construcción Naval. Ministerio de Industria, Comercio y Turismo.

CONSTRUCCIÓN NAVAL

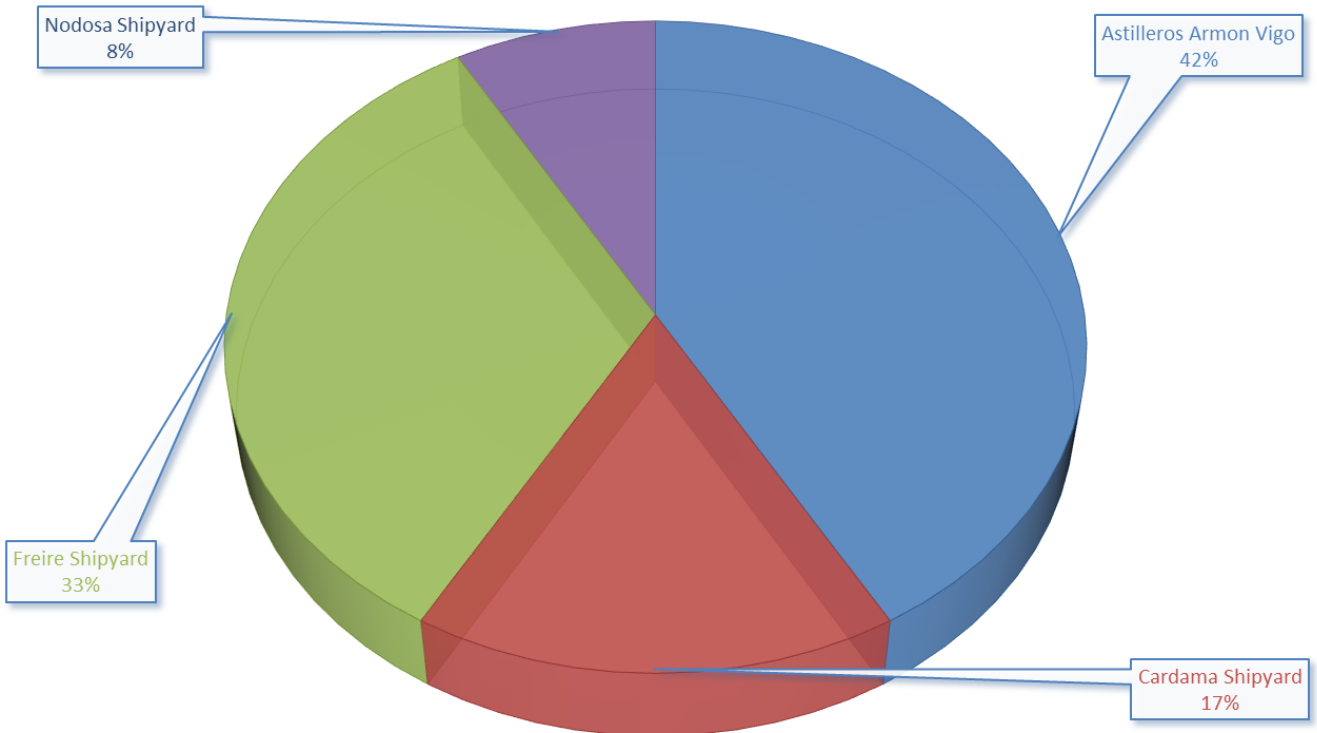
**BOLETÍN INFORMATIVO TRIMESTRAL**



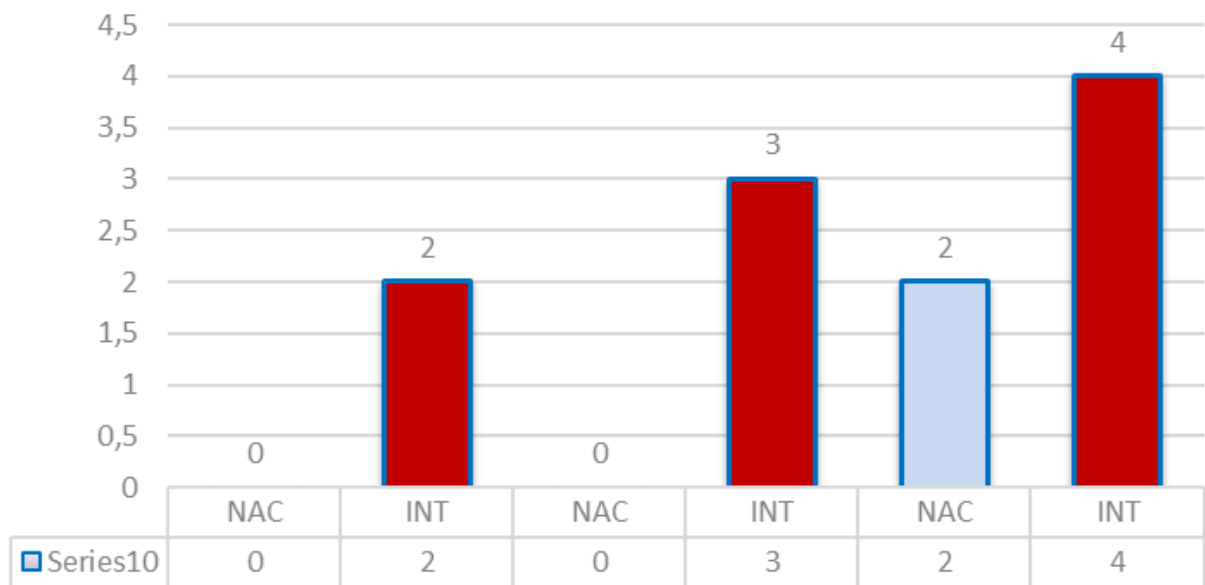
### Cartera de pedidos, astilleros Aclunaga 3T 2022. Nº de buques



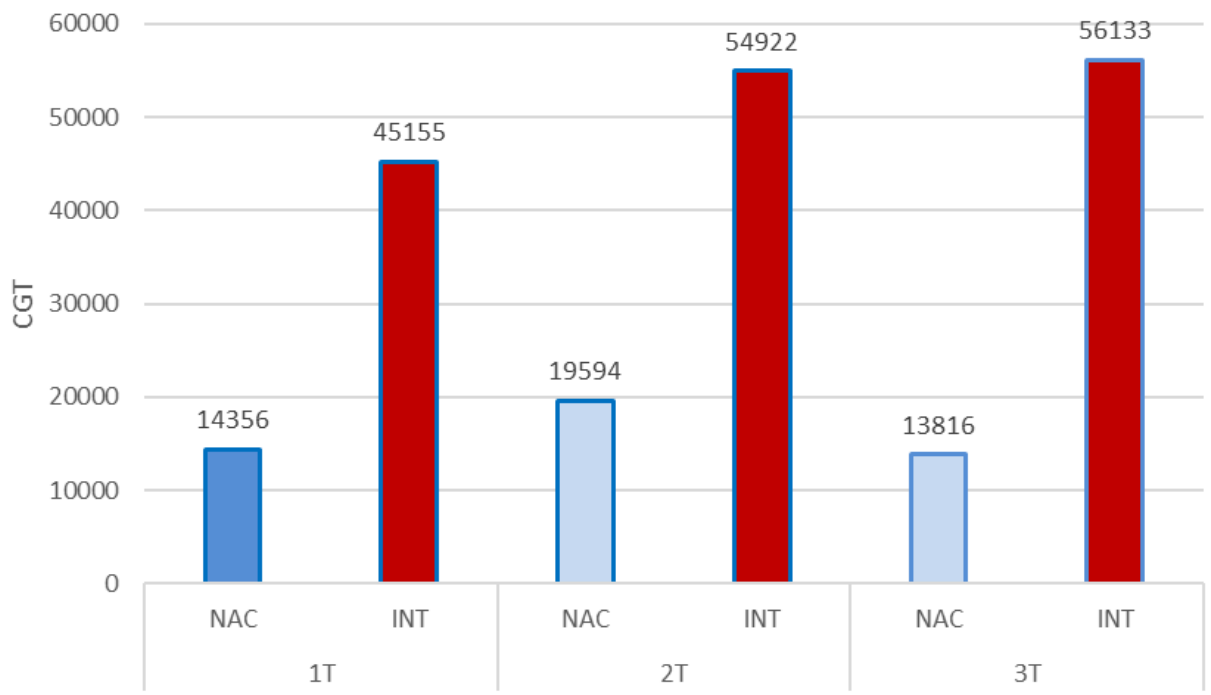
### CARTERA DE PEDIDOS, ASTILLEROS ACLUNAGA 3T 2022. Nº DE BUQUES



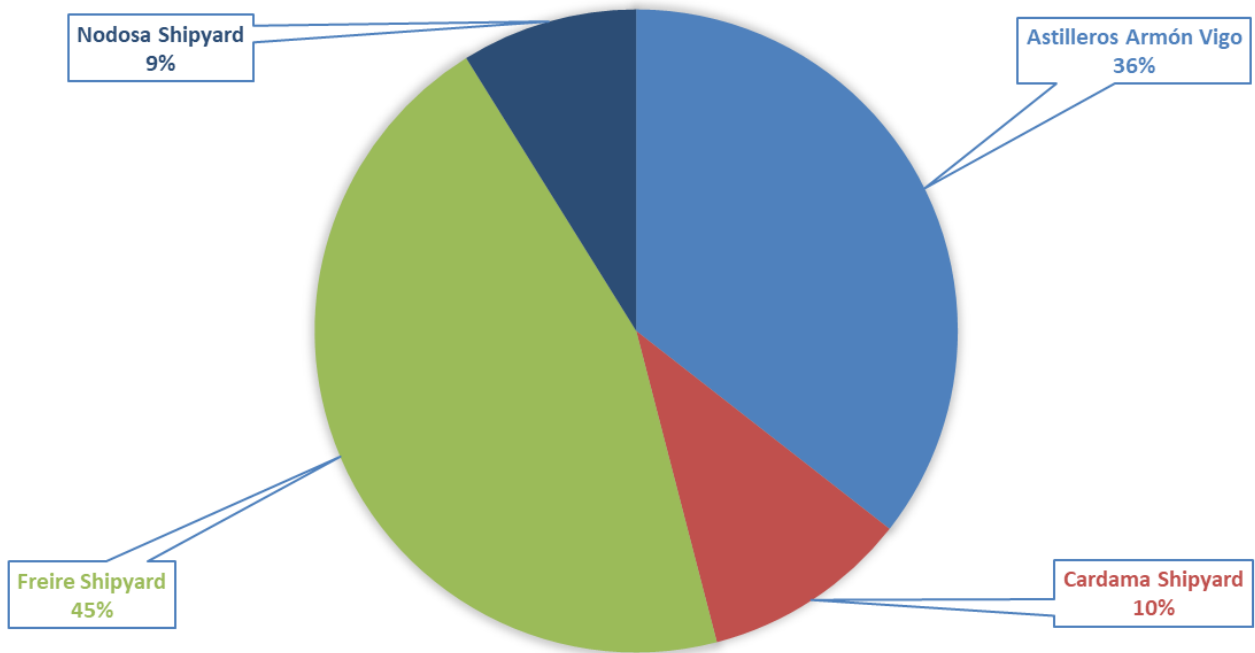
### Entregas, astilleros Aclunaga. 3T, 2022. Nº de buques



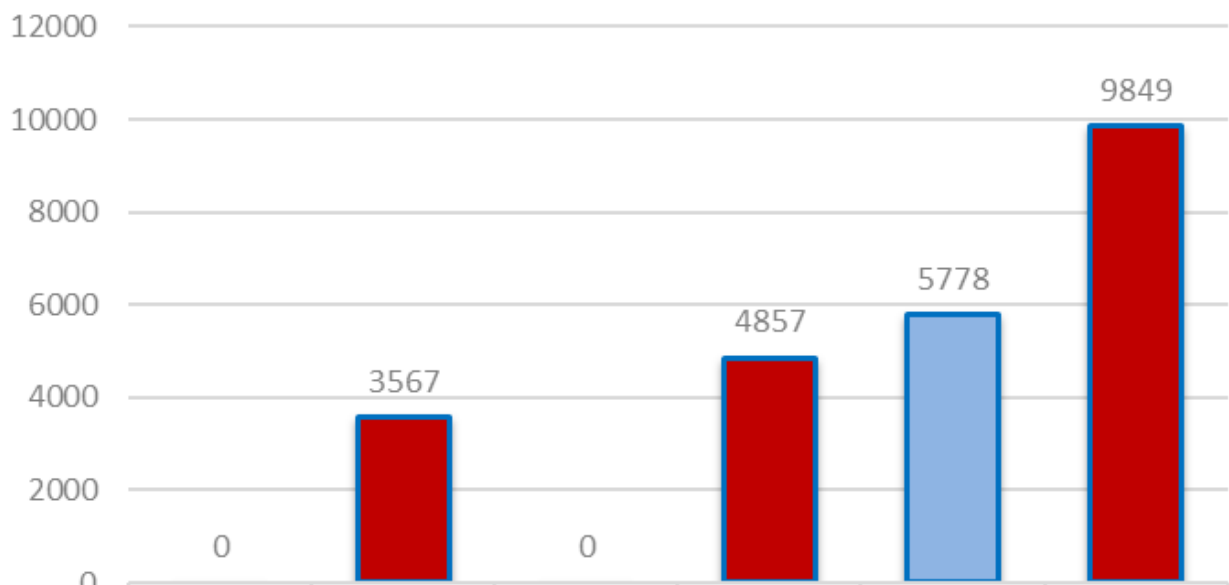
### Cartera de Pedidos, astilleros Aclunaga. 3T\_2022\_CGT



### CARTERA DE PEDIDOS, ASTILLEROS ACLUNAGA. 3T\_2022 (CGT)

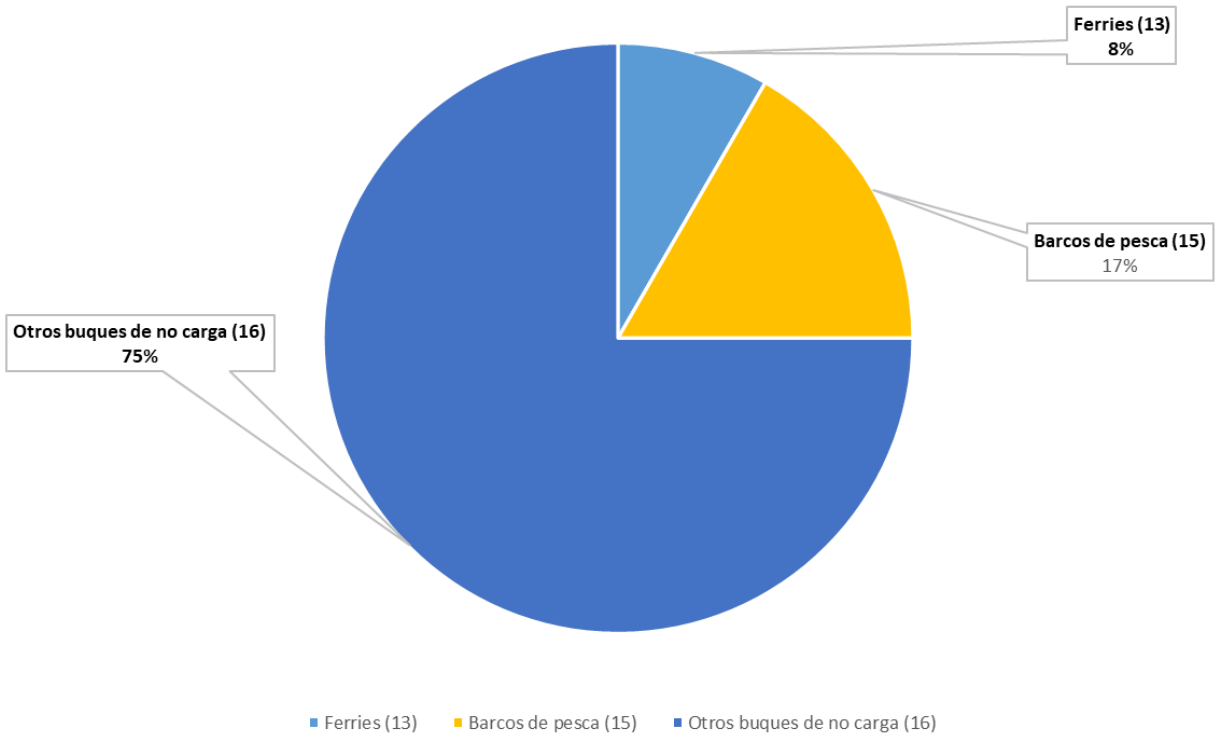


### Entregas, astilleros Aclunaga. 3T\_2022. CGT

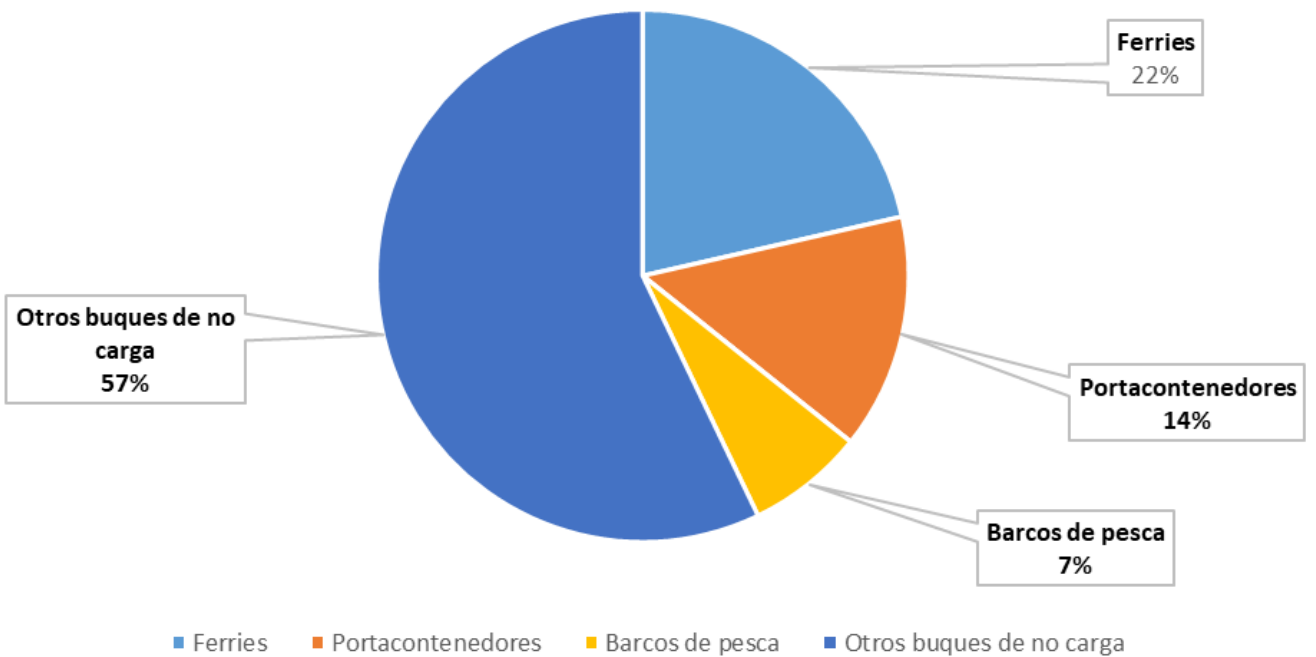


Series10	0	3567	0	4857	5778	9849
----------	---	------	---	------	------	------

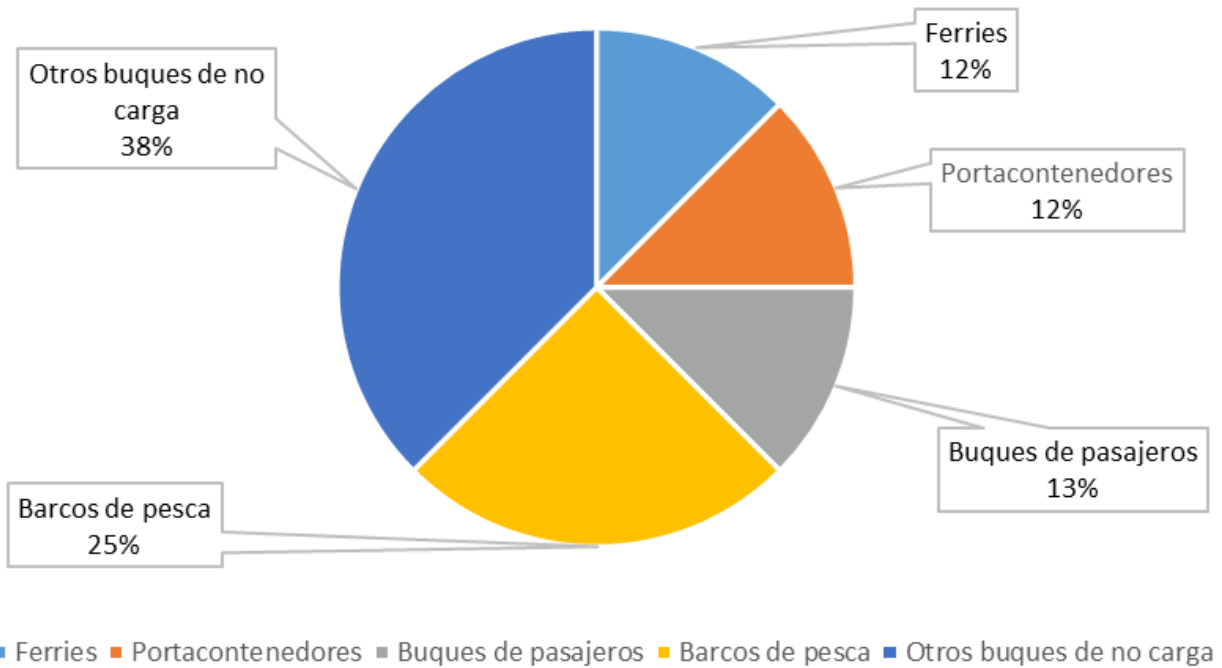
### TIPO DE BUQUE EN CARTERA DE PEDIDOS\_3T\_2022



### TIPO DE BUQUE EN CARTERA DE PEDIDOS\_2021\_4T



## Nº Buques en Cartera de Pedidos 4T 2020 ( Tipo de buque )



N	Tipo de Buque	A	B
1 y 2	Petroleros de doble casco	48	0,57
3	Transportes de productos químicos	84	0,55
4	Graneleros	29	0,61
5	Transportes combinados	33	0,62
6	Cargueros generales	27	0,64
7	Frigoríficos	27	0,68
8	Portacontenedores	19	0,68
9	Ro - Ro	32	0,63
10	Transportes de automóviles	15	0,70
11	Transportes de L P G	62	0,57
12	Transportes de L N G	32	0,68
13	Ferries	20	0,71
14	Transportes de pasajeros	49	0,67
15	Buques de pesca	24	0,71
16	Otros buques	46	0,62

